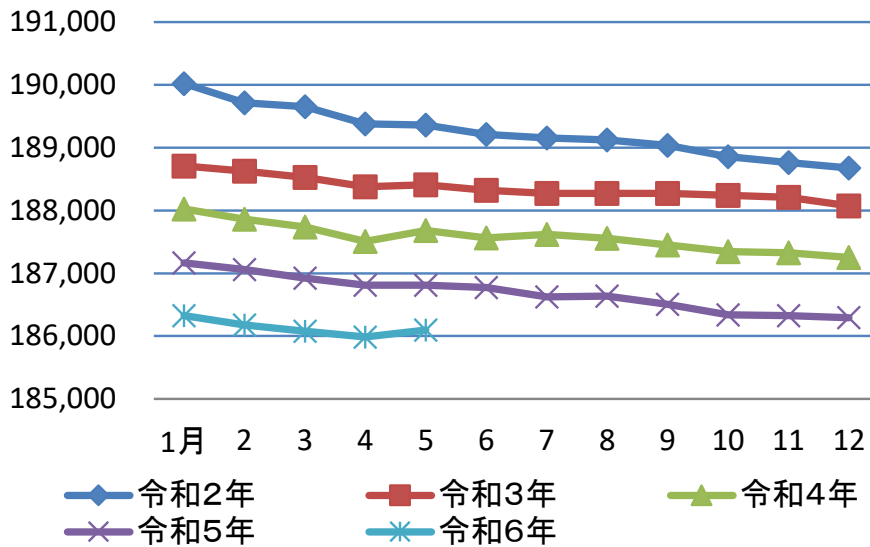


# 小田原市の人口

令和2年～令和6年

## 人口の推移



### 人口の推移

(各月1日現在) (単位 人)

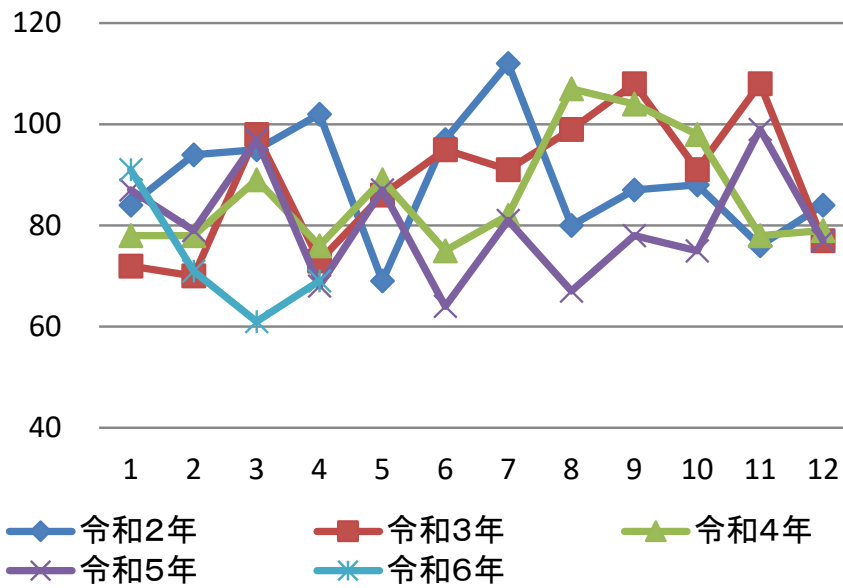
| 月次 | 令和2年    | 令和3年    | 令和4年    | 令和5年    | 令和6年    |
|----|---------|---------|---------|---------|---------|
| 1月 | 190,022 | 188,709 | 188,025 | 187,166 | 186,326 |
| 2  | 189,715 | 188,629 | 187,864 | 187,058 | 186,179 |
| 3  | 189,651 | 188,529 | 187,739 | 186,922 | 186,076 |
| 4  | 189,376 | 188,375 | 187,510 | 186,808 | 185,986 |
| 5  | 189,359 | 188,411 | 187,680 | 186,813 | 186,094 |
| 6  | 189,210 | 188,324 | 187,564 | 186,771 |         |
| 7  | 189,153 | 188,270 | 187,617 | 186,626 |         |
| 8  | 189,121 | 188,273 | 187,554 | 186,634 |         |
| 9  | 189,038 | 188,274 | 187,451 | 186,505 |         |
| 10 | 188,856 | 188,243 | 187,347 | 186,338 |         |
| 11 | 188,765 | 188,209 | 187,325 | 186,323 |         |
| 12 | 188,677 | 188,074 | 187,252 | 186,292 |         |

統計月報

# 小田原市の人口

令和2年～令和6年

## 出生の推移



### 出生の推移

(単位 人)

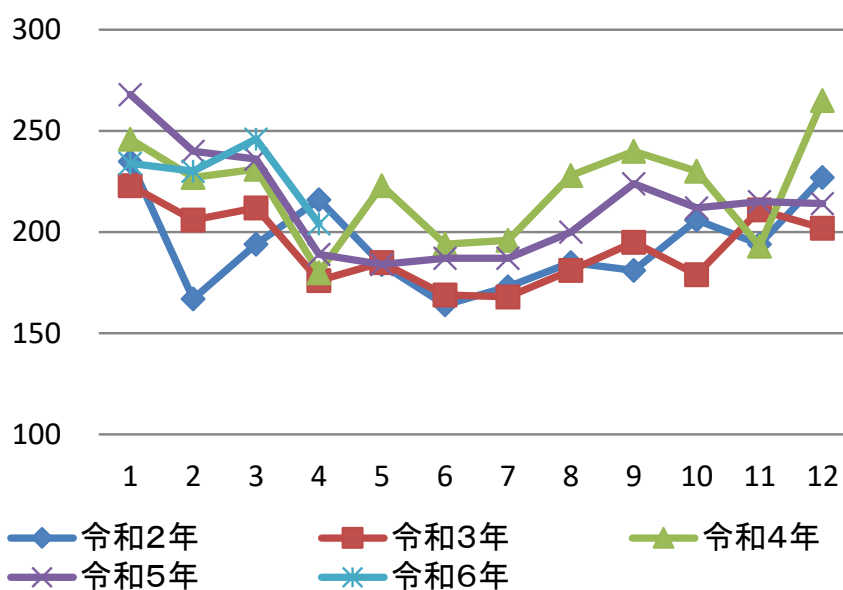
| 月次  | 令和2年  | 令和3年  | 令和4年  | 令和5年 | 令和6年 |
|-----|-------|-------|-------|------|------|
| 1月中 | 84    | 72    | 78    | 87   | 91   |
| 2   | 94    | 70    | 78    | 79   | 71   |
| 3   | 95    | 98    | 89    | 97   | 61   |
| 4   | 102   | 73    | 76    | 68   | 69   |
| 5   | 69    | 86    | 89    | 87   |      |
| 6   | 97    | 95    | 75    | 64   |      |
| 7   | 112   | 91    | 82    | 81   |      |
| 8   | 80    | 99    | 107   | 67   |      |
| 9   | 87    | 108   | 104   | 78   |      |
| 10  | 88    | 91    | 98    | 75   |      |
| 11  | 76    | 108   | 78    | 99   |      |
| 12  | 84    | 77    | 79    | 77   |      |
| 計   | 1,068 | 1,068 | 1,033 | 959  | 292  |

統計月報

# 小田原市の人口

令和2年～令和6年

## 死亡の推移



### 死亡の推移

(単位 人)

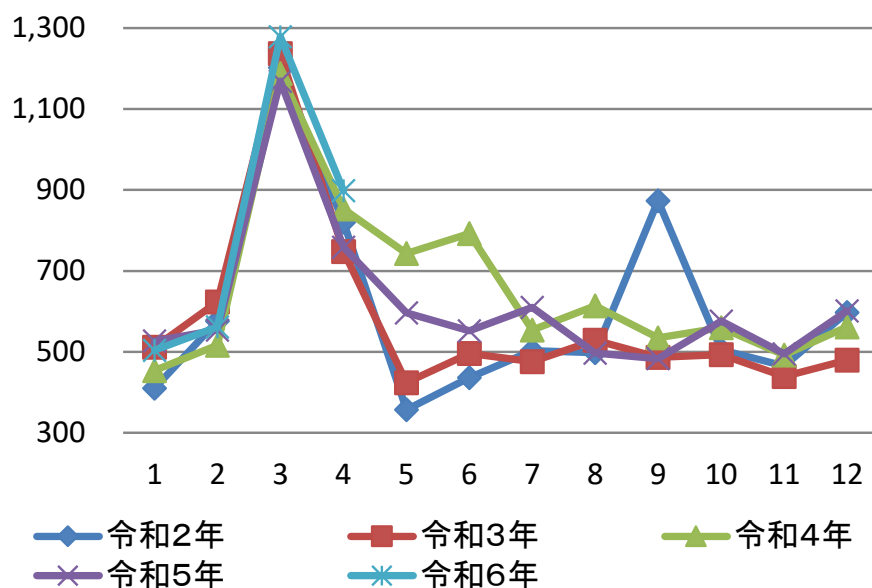
| 月次  | 令和2年  | 令和3年  | 令和4年  | 令和5年  | 令和6年 |
|-----|-------|-------|-------|-------|------|
| 1月中 | 235   | 223   | 246   | 268   | 234  |
| 2   | 167   | 206   | 227   | 240   | 230  |
| 3   | 194   | 212   | 231   | 236   | 246  |
| 4   | 216   | 176   | 180   | 189   | 204  |
| 5   | 184   | 185   | 223   | 184   |      |
| 6   | 164   | 169   | 194   | 187   |      |
| 7   | 173   | 168   | 196   | 187   |      |
| 8   | 185   | 181   | 228   | 200   |      |
| 9   | 181   | 195   | 240   | 224   |      |
| 10  | 206   | 179   | 230   | 212   |      |
| 11  | 194   | 211   | 193   | 215   |      |
| 12  | 227   | 202   | 265   | 214   |      |
| 計   | 2,326 | 2,307 | 2,653 | 2,556 | 914  |

統計月報

# 小田原市の人口

令和2年～令和6年

## 転入の推移



### 転入の推移

(単位 人)

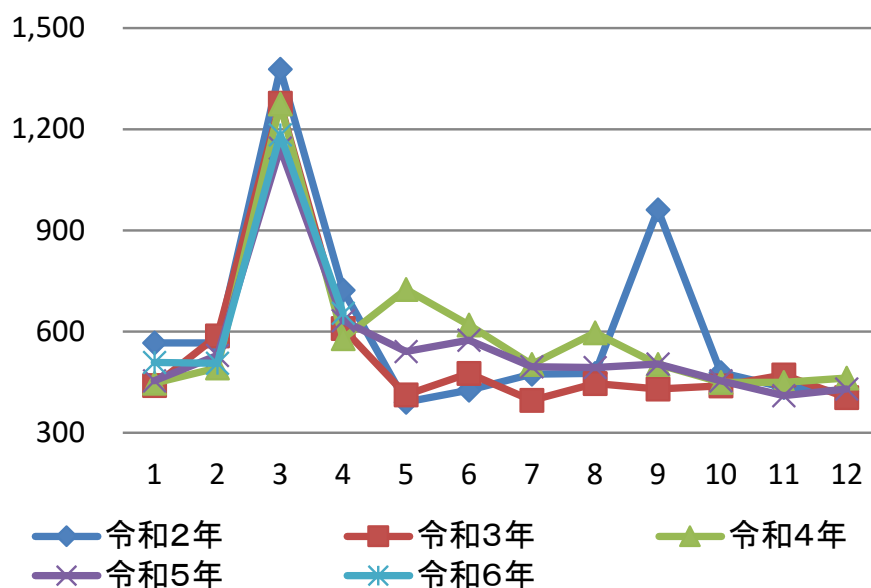
| 月次  | 令和2年  | 令和3年  | 令和4年  | 令和5年  | 令和6年  |
|-----|-------|-------|-------|-------|-------|
| 1月中 | 410   | 511   | 454   | 527   | 504   |
| 2   | 576   | 623   | 516   | 554   | 562   |
| 3   | 1,202 | 1,237 | 1,188 | 1,169 | 1,279 |
| 4   | 820   | 748   | 853   | 758   | 898   |
| 5   | 357   | 424   | 743   | 596   |       |
| 6   | 436   | 496   | 792   | 552   |       |
| 7   | 503   | 476   | 554   | 610   |       |
| 8   | 498   | 529   | 614   | 497   |       |
| 9   | 873   | 486   | 535   | 483   |       |
| 10  | 505   | 493   | 560   | 576   |       |
| 11  | 465   | 439   | 492   | 495   |       |
| 12  | 597   | 480   | 562   | 601   |       |
| 計   | 7,242 | 6,942 | 7,863 | 7,418 | 3,243 |

統計月報

# 小田原市の人口

令和2年～令和6年

## 転出の推移



### 転出の推移

(単位 人)

| 月次  | 令和2年  | 令和3年  | 令和4年  | 令和5年  | 令和6年  |
|-----|-------|-------|-------|-------|-------|
| 1月中 | 566   | 440   | 447   | 454   | 508   |
| 2   | 567   | 587   | 492   | 529   | 506   |
| 3   | 1,378 | 1,277 | 1,275 | 1,144 | 1,184 |
| 4   | 723   | 609   | 579   | 632   | 655   |
| 5   | 391   | 412   | 725   | 541   |       |
| 6   | 426   | 476   | 620   | 574   |       |
| 7   | 474   | 396   | 503   | 496   |       |
| 8   | 476   | 446   | 596   | 493   |       |
| 9   | 961   | 430   | 503   | 504   |       |
| 10  | 478   | 439   | 450   | 454   |       |
| 11  | 435   | 471   | 450   | 410   |       |
| 12  | 422   | 404   | 462   | 430   |       |
| 計   | 7,297 | 6,387 | 7,102 | 6,661 | 2,853 |

統計月報